



# **Digi Vox Ultimate Pro**

Bedienungsanleitung

Ver. 1.0

## Kapitel 1 Wichtiger Hinweis

1.1 Alle Kanäle sind vom Empfangsradius abhängig und können von Zeit zu Zeit geändert werden. Die Aufnahme hängt von der Art und vom Zustand Ihrer bestehenden Antenne ab. Wenn erforderlich, kann ein "Aerialupgrade" durchgeführt werden.. Stellen Sie bitte den Empfangsradius in Ihrem Gebiet fest. Wir empfehlen Ihnen Ihre Antenne draußen einzurichten, in dem Fall, wenn Sie den Empfänger zu Hause benutzen.

### Wichtig:

- 1 Das irdische digitale drahtlose Signal kann durch topographische Gegenstände und Wetter beeinflusst werden. Diese würde eine schlechte Signalqualität verursachen. Deshalb, schlagen wir Ihnen dringendst vor, eine Dachspitze-Antenne zu installieren, in Fall, wenn Sie den Empfänger zu Hause benutzen.
- 2 Dieses Produkt ist beweglich, aber Sie können den Empfänger in einer beweglichen Umgebung nicht verwenden. Überprüfen Sie bitte, ob die anderen dazugehörigen Produkte diesen Anforderungen entsprechen.
- 3 Wenn Sie eine Funktion der Voraufnahme, "Real" Zeitaufnahme oder Zeitverschiebung nutzen, überprüfen Sie bitte, dass Sie genügend Speicherplatz auf Ihrer Festplatte haben, um die Information zu speichern.
- 4 Um richtig das Gerät zu betreiben, folgen Sie bitte der Anweisungen Ihrer Bedienungsanleitung und der Installation. Eine Fehlbedienung des Gerätes kann nicht nur die Instabilität des Systems, sondern auch die Abstürzung des Systems verursachen. Bevor Sie Festplattenvorrichtungen entfernen, überprüfen Sie bitte, dass die anderen Programme beendet worden sind.

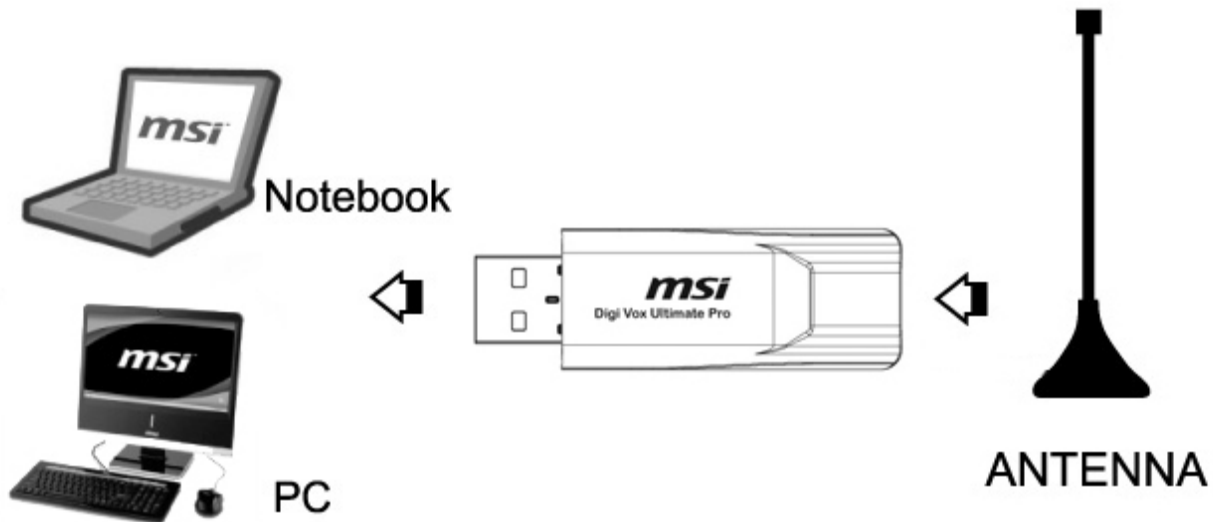
### 1.2 Anforderungen an Ihr System:

- Das empfohlene Operationssystem:
- 1.6 GHz CPU
- 512MB RAM (Minimum) 1GB RAM (empfohlen)
- Audio Sound Karte
- Ein freier USB 2.0 Steckplatz
- CD-Rom (zum Treiber und Programme installieren)
- Windows 7/XP/Vista

### 1.3 Lieferumfang:

- Digi Vox Ultimate Pro \* 1
- Fernbedienung um das Gerät zu bedienen \* 1
- DVB-T Antenne\*1
- Anleitung zur schnellen Installation \* 1
- Software CD (zusammen mit der Anleitung)

## Kapitel 2 Hardwareanschluss



Stecken Sie den RF Konverter ins Gerät (DVB-T Empfänger)  
Stecken Sie DVB-T Empfänger ins USB Port Ihres Computers.

## Kapitel 3 Treiber- und Software installation

### 3.1 Driver Installation

**Schritt1:** Das System meldet, dass neue Hardware gefunden wurde: "New Hardware Device".  
Klicken Sie bitte auf "**Cancel**"

**Schritt2:** Nach dem Einlegen der CD ins CDROM-Laufwerk startet das Setup Programm automatisch, Klicken Sie "**Software Install**" oder „run DVB-T application.exe“, danach wählen Sie "next " zum Fortsetzen.

**Schritt3:** Klicken Sie "**Next**" um die Installation fort zu setzen.

**Schritt4:** Klicken Sie "**finish**"

### 3.2 Software Installation

**Schritt5:** Klicken Sie "**Software Install**" oder, danach wählen Sie "next " zum Fortsetzen.

**Schritt6:** Installation von Total Media, wählen Sie eine Sprache.

**Schritt7:** Klicken Sie "**Next**" um die Installation fortzusetzen.

**Schritt8:** Klicken Sie "**Yes**" und "**Arcsoft TotalMedia**" wird installiert.

**Schritt9:** Wenn Sie den Bestimmungsordner ändern möchten, klicken Sie auf "**Browse**" (Suchen) und klicken auf "**weiter**" (Empfohlen ist besser)

**Schritt10:** Bitte klicken Sie "**Next**"

**Schritt11:** Das Programm beginnt die Dateien zu kopieren.

**Schritt12:** Klicken Sie **“Finish”**, die Arcsoft Total Media Software wurde installiert.

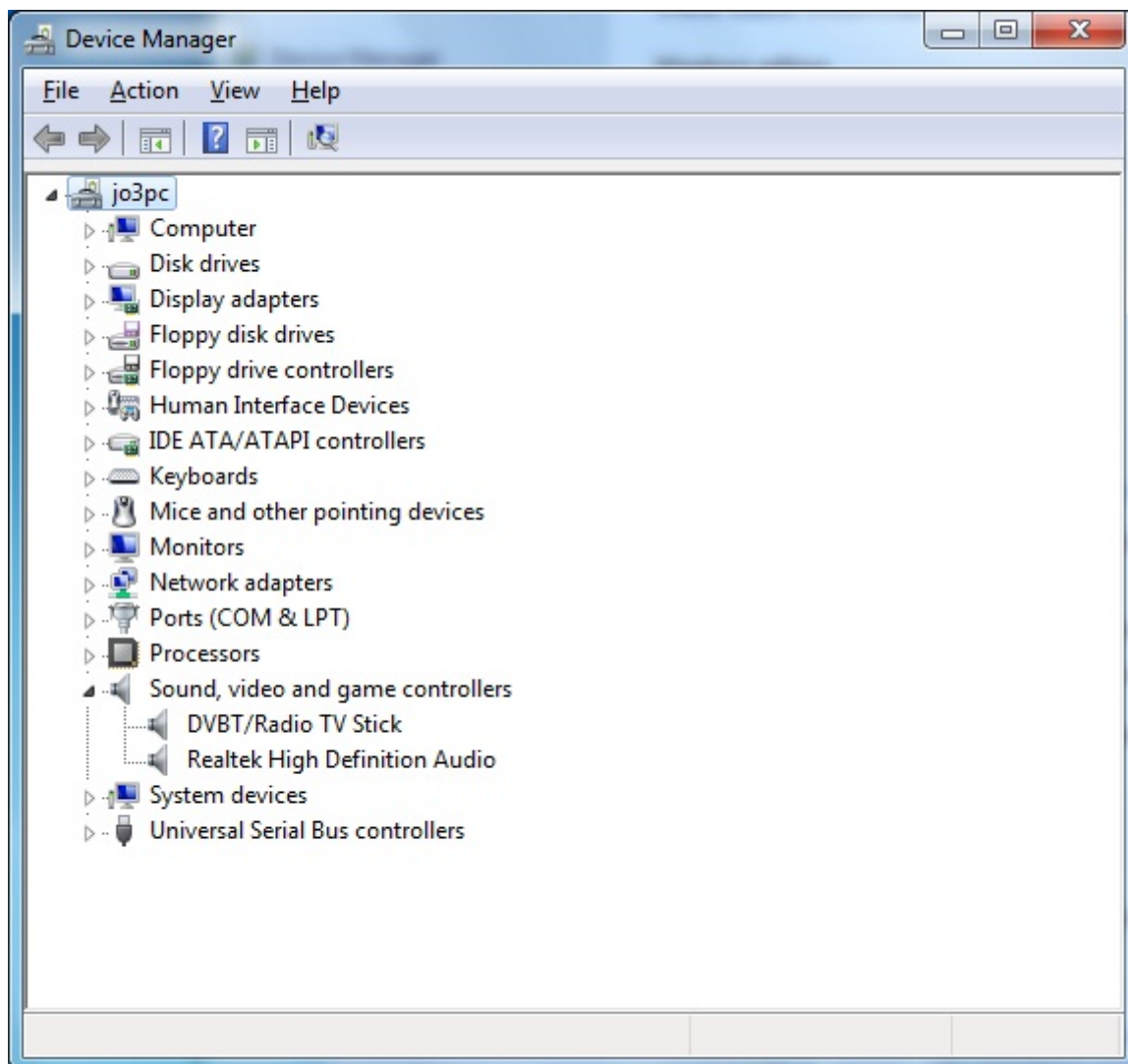
**Schritt13:** Jetzt können Sie das DVB-T Icon auf dem Desktop sehen.



TotalMedia 3.5

**Schritt14:** Wenn das erledigt ist, überprüfen Sie die Systemeinstellungen unter **“System”**—**“Systemeinstellungen”**—**“Geräte Manager”** und Sie sehen drei Geräte, wenn der neue Treiber installiert wurde.

**DVB-T/Radio TV Stick**



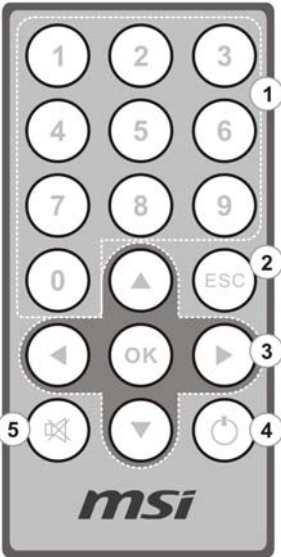
Achtung: Wenn nach Fertigstellung nichts im Gerätemanager auftaucht deinstallieren Sie die Software wieder.

**Schritt15: Arcsoft Total Media**

Wie man TotalMedia benutzt erfährt man unter einer Onlinehilfe [www.arcsoft.com](http://www.arcsoft.com).

## Kapitel 4 Fernbedienung

### 4.1

	<b>1</b>	<b>0 - 9:</b> Kanäle
	<b>2</b>	<b>ESC:</b> Zurück
	<b>3</b>	<b>Aufwärts Links OK Abwärts Rechts</b>
	<b>4</b>	<b>TotalMedia:</b> Öffnen/Schließen der TotalMedia Software
	<b>5</b>	<b>Stummschaltung:</b> Ein-Ausschalten des Tons

## **Kapitel 5 Frequency Ask Question (FAQ) häufig gestellte Fragen**

### **1. Ich kann keine Programme empfangen.**

1. Prüfen Sie ob in Ihrer Gegend DVB-T gesendet wird.
2. Prüfen Sie ob das Signal stark genug ist. Stellen Sie die Antenne näher zum Fenster oder einen anderen Platz.
3. Prüfen Sie die Antennenverbindung, ob der Stecker auch fest verbunden ist.
4. Prüfen Sie ob auch das richtige Land in der Total Media Software eingestellt ist.  
Benutzen Sie eine Außenantenne.

### **2. Ich empfangen Kanäle, aber weniger als vorher**

1. Es ist möglich das Sie die Antenne umgestellt haben, bzw. diese umgefallen ist.
2. Auch das Wetter hat großen Einfluss auf die Empfangsqualität.
3. In manchen neuen DVB-T Bereichen ändern die Anbieter die Sendeleistung häufig, um die beste Reichweite zu erreichen.
4. Andere Metallgegenstände in der Nähe der Antenne können das Signal abschwächen.

### **3. Wenn ich TV sehe wird das Bild schwarz, oder bleibt einfach stehen**

Bedauerlicherweise befinden Sie sich in schlechter Reichweite zum Signal. Das können Sie am gelben Licht des Digi Vox Ultimate Pro erkennen. Die Gründe dafür sind die Gleichen wie in Frage 2.

### **4. Ich habe ein Bild, aber keinen Ton**

Überprüfen Sie die Soundkarte und deren Einstellungen, sowie die Lautstärkeinstellungen..

### **5. Die Fernbedienung funktioniert nicht**

1. Überprüfen Sie die Batterien.
2. Prüfen Sie den Empfänger: Das Licht ist an, wenn er was empfängt, das bedeutet er bekommt ein Signal.
3. Prüfen Sie ob Sie sich innerhalb von ca. 5m zum Digi Vox Ultimate Pro befinden und nicht zu weit entfernt.
4. Zeigen Sie mit der Fernbedienung auf das Empfängerfenster, der Winkel zwischen Sender und Empfänger ist ebenfalls wichtig.

### **6. Beim TV sehen ruckelt das Bild und ebenso der Ton**

1. Bitte prüfen Sie ob Ihr PC kein P2 oder P3 ist. Der Digi Vox Ultimate Pro benötigt eine schnelle CPU.
2. Prüfen Sie ob der VGA Treiber aktuell und geeignet ist.
3. Starten Sie nicht gleichzeitig andere Anwendungen die hohe Rechenleistung benötigen wie z. B. Spiele oder CAD-Programme.